

FAHRRAD-ANREISE

zur Demo nach Hanau **22.8.2020**

6 Monate nach dem rassistischen Terroranschlag

Aus Offenbach und Mühlheim wird eine gemeinsame Anreise nach Hanau zum Startpunkt der Demo in Kesselstadt organisiert. Unser Ziel ist es, gemeinsam und pünktlich in Hanau-Kesselstadt anzukommen, um uns mit den Angehörigen der Opfer des rassistischen Terrors zu solidarisieren. Wir werden so fahren, dass auch langsamere Radfahrende mitkommen. Die Strecke beträgt ab Offenbach ca. 13 km.

Treffpunkte:

Offenbach

Vor dem Rathaus Offenbach (Willy-Brandt-Platz)

Treffen: 10⁴⁵ // Abfahrt: 11⁰⁰

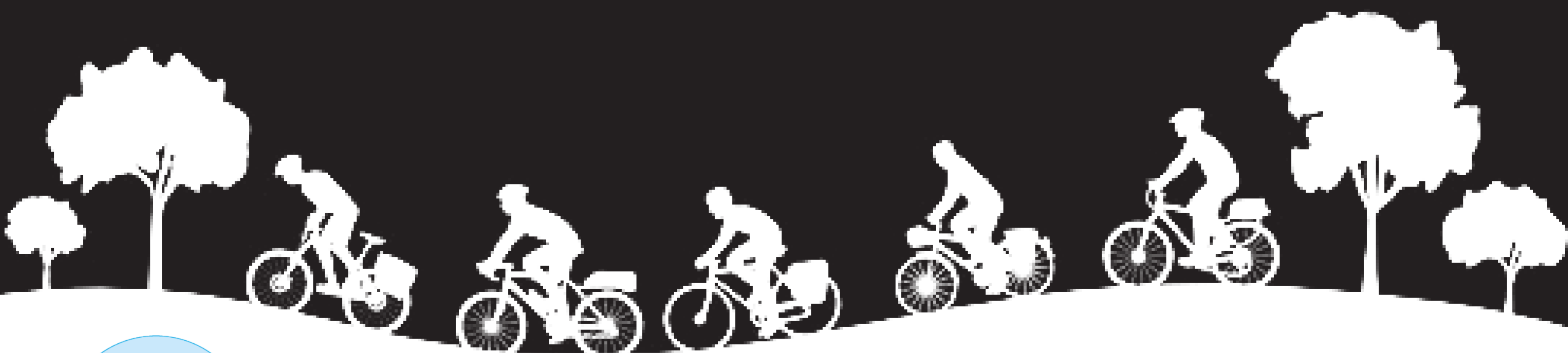
Mühlheim

Vor dem Rathaus Mühlheim (Friedensstraße 20)

Treffen: 11⁴⁵ // Abfahrt: 11⁵⁵

Ankunft:

Hanau-Kesselstadt (Kurt-Schuhmacher-Platz) // ca. 12⁴⁰



BUNT statt braun
Stadt und Kreis Offenbach

Teilnahme ohne Anmeldung.
Die Radanreise wird auch bei Regen/
schlechtem Wetter durchgeführt!

Kontakt:
Bsbof-sprecher@munavero.de

Aufgrund der Hygiene-Maßnahmen zur Eindämmung der Corona Pandemie bitten wir alle Teilnehmenden jederzeit den Mindestabstand von 1,5 Metern einzuhalten. Bei den Treffpunkten in Offenbach und Mühlheim, sowie nach der Ankunft in Hanau bitten wir alle Teilnehmenden zusätzlich eine Mund-Nasen-Bedeckung zu tragen.